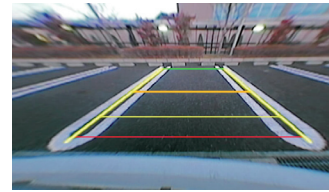




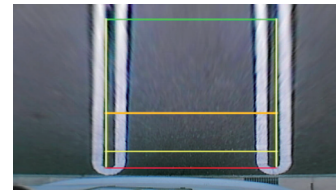
Wählbare Ansichten



Extra weit - 190°



Weit - 135°



Über-Kopf

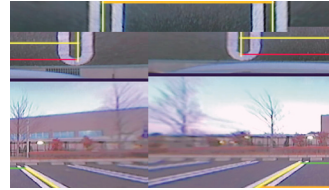


Bild-in-Bild



Über-Eck

Allgemeine Ausstattungsmerkmale

- Universelle 1/4" CCD-Front- und Rückfahrkamera mit verschiedenen Blickwinkeln
- Anzahl der Pixel: 310.000
- Hohe Lichtempfindlichkeit & Farbwiedergabe
- Wassergeschützte Gehäuse
- **Fünf Ansichten** wählbar: **Weit, extra weit, Über-Kopf, Bild-in-Bild** und **Über-Eck**
- **Umschaltbar auf normale und gespiegelte Darstellung**
- Blickwinkel: **Horizontal ca. 190 Grad, vertikal ca. 158 Grad**
- Automatisches Einschalten bei Einlegen des Rückwärtsgangs
- Objektiv: Weitwinkel, Brennweite f=0,82 mm
- Abtastsystem im Interlace-Modus, elektronische Linse
- Videoausgangssignal: 1 Vss/75 Ohm
- Max. Stromverbrauch 150 mA
- Betriebstemperatur: - 30°C bis 70°C
- Flexible Einbaumöglichkeit, Halterung im Lieferumfang

Abmessungen (B x H x T):

- Kamera: 24 x 24 x 24,8 mm
- Blackbox: 54 x 23 x 22 mm

Gewicht:

- Kamera: 30 g
- Blackbox: 32 g

TOP Einsatz als Frontkamera



TOP Umfangreiches Einstellmenü

Die Universalkamera CMOS-300 verfügt über ein umfangreiches Einstellmenü, um die Orientierungshilfslinien für den Modus „Weit“ und „Über-Kopf“ Ihren Wünschen einstellen zu können. Dabei lassen sich Abstand, Breite und Winkel der Linien verändern. Umgeschaltet werden die Ansichten über die mitgelieferte Kabelfernbedienung oder über einen der neuen Kenwood Monitore.

TOP CCD-Technologie

Der Einsatz der CCD-Technologie ermöglicht kurze Belichtungszeiten dank hoher Lichtempfindlichkeit, so dass auch bei angehender Dunkelheit eine vernünftige Bildqualität gewährleistet ist. Dank kompakter Bauform und der Miniaturisierung der elektronischen Schaltungen besitzt die Rückfahrkamera CMOS-200 extrem kleine Abmessungen.